



Hoe e-assessments Freight Line Europe helpen in de zoektocht naar geschikt personeel

Met hun pragmatische aanpak zorgen ze ervoor dat de bestellingen van 's ochtends vroeg diezelfde nacht nog worden afgeleverd in Groot-Brittannië of Frankrijk. Om al deze orders tijdig te kunnen verwerken én leveren, heeft Freight Line Europe toegewijde medewerkers nodig. Maar hoe zorg je ervoor dat je deze talenten vindt in een arbeidsmarkt die continue verandert? Wij spraken Miranda van der Linden, HR-manager bij Freight Line Europe, over het succes van het gebruik van E-assessments in de zoektocht naar nieuw personeel.



Wie is Freight Line Europe?

Freight Line Europe, een bedrijf dat gevestigd is in Maasdijk. Ze zijn gespecialiseerd in geconditioneerd transport en logistieke oplossingen.

De strijd om gekwalificeerd personeel te vinden

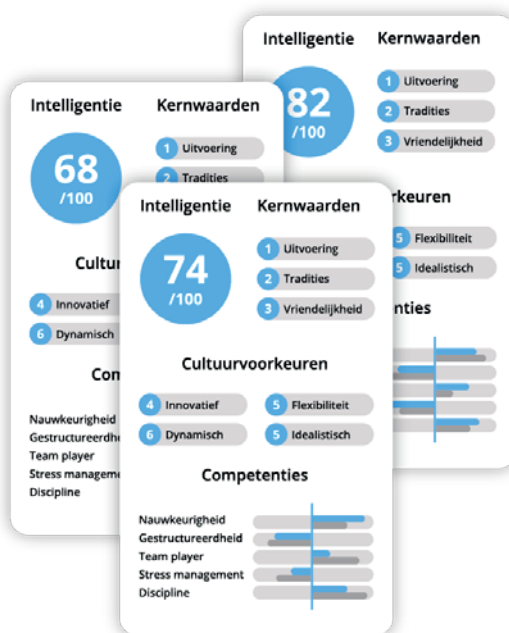
Freight Line Europe kampt met een groeiend probleem net als veel andere mkb-ondernemers: het aantrekken van gekwalificeerd personeel wordt steeds lastiger. Miranda deelt haar zorgen over de situatie: *“We vissen in de transportbranche allemaal in dezelfde vijver door de veranderde arbeidsmarkt. Het wordt steeds moeilijker om de juiste mensen aan te trekken en de juiste beslissingen te nemen.”*

De gevolgen zijn voelbaar tijdens de inwerkperiode bij Freight Line Europe. Nieuwe medewerkers moeten namelijk een grote hoeveelheid kennis tot zich nemen: *“We hebben in het verleden medewerkers aangenomen die uit totaal andere branches kwamen of andere functies bekleedden. Helaas heeft dit geen enkele keer goed uitgepakt, wat ervoor heeft gezorgd dat de mensen vroegtijdig weer uitstromen. Hoe kunnen we voorkomen dat we aan beide kanten veel energie verspillen?”*

En daar draagt de veranderde arbeidsmarkt ook niet aan bij: *“We hebben problemen om mensen op de juiste plek te krijgen. Het werk verandert in een rap tempo en ik ben voor mezelf op zoek gegaan naar een manier hoe ik de juiste keuze kan maken.”*



‘We vissen allemaal in dezelfde vijver door de veranderde arbeidsmarkt.’



Het vergroten van succesvolle matches op de arbeidsmarkt

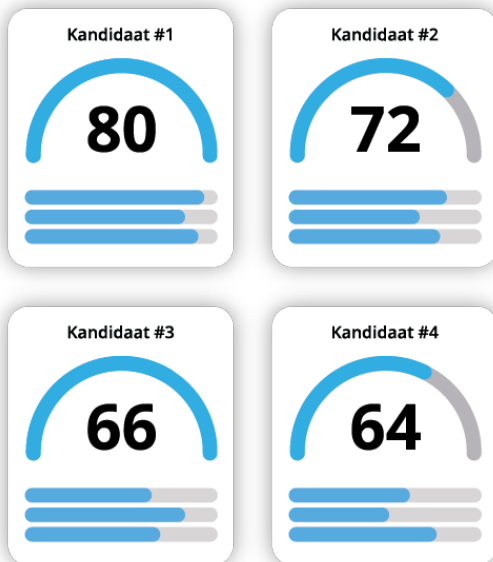
Om te voorkomen dat ze steeds naast de juiste kandidaat vissen en om hun energie te sparen voor de meest geschikte parel op de arbeidsmarkt, heeft Miranda gezocht naar een oplossing: competentiegericht werven. *“Wat zijn de competenties van een vacature én die passen bij ons bedrijf, en hoe kom ik achter deze competenties?”* En de e-assessments in Loket.nl ondersteunen Miranda hierbij. *“Voor bepaalde functies waarbij het moeilijker is om geschikte kandidaten te vinden, zijn e-assessments echt een toegevoegde waarde. Als je als organisatie goed in kaart kunt brengen wat de competenties zijn van een vacature, is het een goede ondersteuning.”*

Toegankelijk voor het mkb

“Het is toegankelijk voor iedereen en de e-assessments kunnen voor meerdere functies worden gebruikt, zowel voor het aannemen van nieuwe medewerkers als voor interne ontwikkelingsmogelijkheden. Bovendien blijven de kosten binnen de perken, je betaalt per e-assessment dat je gebruikt, wat een groot voordeel is. De resultaten zelf zijn duidelijk en begrijpelijk op elk niveau.”



‘De resultaten zijn duidelijk en begrijpelijk op elk niveau.’



Het pad naar persoonlijke groei en succes

Naast de voordelen die e-assessments bieden voor het zoeken naar personeel, gebruikt Miranda het ook voor haar huidige medewerkers. *“Wij hebben ook medewerkers gehad die zich willen ontwikkelen en op zoek zijn naar meer of een nieuwe uitdaging binnen het bedrijf. Door e-assessments te gebruiken, kun je hen heel makkelijk begeleiden naar een plek binnen de organisatie die wél past.”*

Uiteindelijk is het doel bij Freight Line Europe om mensen voor lange tijd aan hen te binden. En met de e-assessments in Loket.nl, kunnen ze ervoor zorgen dat zowel nieuwe als huidige medewerkers op hun plek komen te zitten.

